



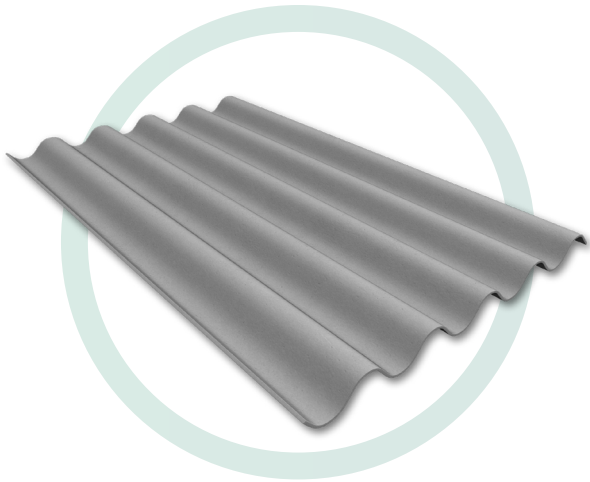
Perfil 7

Tejas onduladas Proteja®

FICHA

TÉCNICA

Conjunto El Jardín.
Cund. Colombia



Ventajas

- Amplio portafolio de accesorios como complemento a su uso
- No se deforman
- No se oxidan ni se corroen
- Se pueden suministrar pintadas

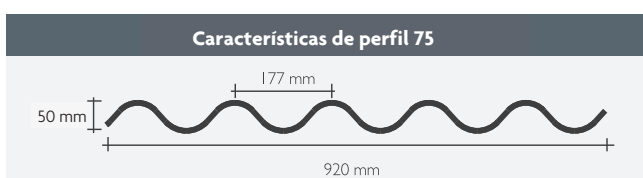
Nota: Pintada en su cara externa. Pintura en su cara interna bajo pedido.

Características Técnicas

Las placas onduladas Proteja Perfil 7 se fabrican cumpliendo las especificaciones de la Norma Técnica Colombiana NTC 4694 "PLACAS ONDULADAS DE FIBROCEMENTO PARA CUBIERTAS Y REVESTIMIENTOS" como placas Categoría C y Clase 5 (C5).

Característica	Especificación Nominal	Tolerancia
Espesor nominal (mm)	5.5	+/-10% sin exceder +/-0.6 mm del espesor nominal
Ancho (m)	0.92	+0.01 m /-0.005 m
Longitud (m)	Desde 1.22 hasta 3.66	+/-0.01 m
Carga de rotura (N/m)	2000	Minimo 2000
Densidad (g/cm ³)	1.5	+/- 10%
Impermeabilidad	Se podrán presentar manchas por humedad en la cara interna de la teja sin presencia de goteo, acorde con lo contemplado en la Norma Técnica Colombiana NTC 4694, Numeral 4.4.3.1 IMPERMEABILIDAD: "...cuando se hagan los ensayos como se indica en el numeral 4.5.9.1, pueden aparecer manchas de humedad en el revés de las placas, pero en ningún momento puede haber formación de gotas."	

Características del perfil



Descripción

Proteja Perfil 7 son tejas onduladas de Fibrocemento, fabricadas con tecnología de tercera Generación de cemento reforzado, y producidas a partir de una mezcla homogénea de cemento, refuerzos orgánicos y agregados naturales, que no incorporan fibras de asbesto.

Usos

- Cubiertas residenciales (Casas, Torres de Apartamentos, Fincas, otros)
- Cubiertas en grandes superficies (Bodegas, galpones, almacenes, otros)

Características

- 100% Libres de asbesto
- Estabilidad dimensional
- Larga vida útil

Colores Disponibles

- Verde
- Pizarra
- Rojo
- Ocre

Cuadro de dimensiones

CUADRO DE DIMENSIONES PROTEJA PERFIL 7 (P7) 5 canales										
DIMENSIONES TOTALES				TRASLAPOS			DIMENSIONES ÚTILES			PESO* (kg)
# (pies)	Longitud m	Ancho m	Superficie m ²	Longitudinal m	Transversal m	Longitud útil m	Ancho útil m	Superficie útil m ²		
4	1,22	0,92	1,12	0,14	0,045	1,08	0,875	0,95	11,91	
5	1,53	0,92	1,40	0,14	0,045	1,39	0,875	1,21	14,83	
6	1,83	0,92	1,68	0,14	0,045	1,69	0,875	1,48	17,46	
7	2,14	0,92	1,96	0,14	0,045	2,00	0,875	1,75	21,63	
8	2,44	0,92	2,24	0,14	0,045	2,30	0,875	2,01	23,47	
9	2,75	0,92	2,53	0,14	0,045	2,61	0,875	2,28	26,88	
10	3,05	0,92	2,81	0,14	0,045	2,91	0,875	2,55	29,87	
12	3,66	0,92	3,37	0,14	0,045	3,52	0,875	3,08	41,05	

*Los pesos registrados son valores promedio, pueden tener diferencias, según variaciones de espesor y contenido de humedad del producto

*Las dimensiones útiles son calculadas para una pendiente del 27% con traslapes longitudinales de 0,14m (14cm) y transversales de 0,045m (4,5cm)

Empaque

Proteja® Perfil 7 se comercializa en unidades individuales y en paquetes sobre estibas que se utilizan para el almacenamiento y traslado del producto. La cantidad de unidades dispuestas en estibas (pallet) varía en número dependiendo del tamaño de su ondulación y su longitud.

DIMENSIONES Y UNIDAD DE EMPAQUE PROTEJA PERFIL 7 (P75) 5 canales			
DIMENSIONES TOTALES			
# (pies)	Longitud m	Ancho m	Unidad de Empaque UN
4	1,220	0,92	50, 100, 150
5	1,525	0,92	50, 100, 150
6	1,830	0,92	75, 100, 150
7	2,135	0,92	50, 100
8	2,440	0,92	75, 100, 150
10	3,050	0,92	50, 75, 100
12	3,660	0,92	50

Proteja® Perfil 7 se despacha desde planta de fabricación, debidamente estibada, con el material envolvente en buen estado, sin deterioro y con las cantidades estipuladas en la siguiente tabla:

PRODUCTO	CANTIDAD POR ESTIBA
Caballote fijo 15° P7	50
Caballote tipo C 15° y 20° P7	80
Caballote articulado superior P7	55
Caballote articulado inferior P7	60
Caballote universal P7	60
Caballote ventilación universal P7	50
Claraboya P7#4	50
Claraboya P7#5	50
Claraboya P7#6	50
Teja ventilación izquierda y derecha P7	25
Limatesa limahoya P7	80
Limatesa terminal P7	80

• Los accesorios moldeados PROTEJA® se despachan desde planta de fabricación debidamente estibados y con las cantidades estipuladas en la gráfica: TABLA II. Unidades por Empaque Accesorios Moldeados Perfil 7.

Manejo y Almacenamiento

Proteja® Perfil 7 debe manipularse de forma manual o mecánica acorde a lo establecido en la Guía de Manejo y Almacenamiento Proteja®. Siempre y sin excepción debe almacenarse directamente apoyada sobre una superficie (piso) totalmente plana y protegidas contra daños accidentales, utilizando estibas diseñadas para tal fin. Proteja® Perfil 7 puede ser almacenada a la intemperie con excepción de los productos pintados, siempre y sin excepción conservando en buen estado el material envolvente y protector de plástico durante el período de almacenamiento y hasta el momento de la instalación del producto.

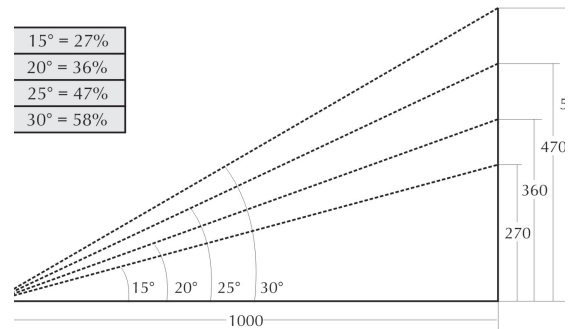
El portafolio Proteja® de productos Pintados debe siempre almacenarse bajo techo, evitando el almacenamiento a la intemperie. Los productos pintados deben estar protegidos y evitando colocar sobrepeso. Para más información y detalles de instalación remitirse a la Guía de Instalación Proteja®.

Recomendaciones de instalación

Proteja® Perfil 7 / 5 Canales	
Pendiente mínima	27%
Sentido de instalación	Izq. <→> Der.
Traslado longitudinal	14 cm
Traslado transversal	4,5 cm
Alero lateral	Una onda
Alero frontal	35 cm
Ubicación de tornillos (cimas)	2da y 5ta
Despunte	SI
Instalación alineada	SI
Instalación trabada	NO
Requiere Apoyo intermedio	A partir de la teja # 7 hasta la # 12

Pendiente de techo

La pendiente es el ángulo que forma el plano de cubierta con su proyección horizontal. Puede ser expresada en grados o en porcentajes, como se muestra en el siguiente gráfico. La pendiente mínima recomendada por Proteja® es de 27% ó 15° para placas Perfil 7. Para pendientes menores debe consultarse a Asistencia Técnica de Etex



Despunte

Las placas deben ser instaladas únicamente alineadas y despuntadas. Proteja® no recomienda la instalación de las placas de manera trabada o alternada.



Paso 1

Instale la teja ① e inmediatamente instale a su derecha la teja ② con su respectivo despunte. El despunte se puede realizar con una sierra circular o caladora de baja velocidad, rayador con punta de tungsteno o serrucho de punta.

Paso 2

Instale la teja ③ como se muestra en la figura haciendo que su despunte corresponda con el de la teja ② y que ambas queden apoyadas sobre la teja No ①

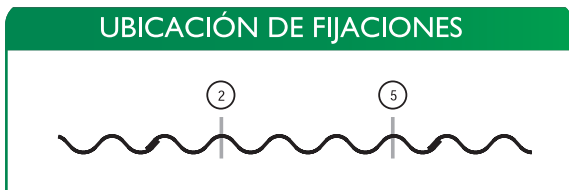
Paso 3

Instale la teja ④ la cual no tiene despunte cubriendo la totalidad del traslato.



Ubicación de los tornillos de fijación

Sin excepción, todas las placas deben ser fijadas a la estructura de soporte, instalando 2 fijaciones por placa, ubicadas en las cimas indicadas en el siguiente diagrama



La instalación de las tejas Proteja exigen trabajo en alturas, por lo tanto cumpla con la normatividad local vigente del Reglamento de Seguridad para Protección contra caídas en trabajo en Alturas. No camine directamente sobre la cubierta, apóyese en teleros resistentes que distribuyan las cargas sobre las viguetas de soporte

Para más información y detalles de instalación remitirse a la Guía de Instalación Proteja® Perfil 7 . y/o Asistencia Técnica de Etex.

Instrucciones de Seguridad

Cuando se trabaja Proteja® Perfil 7 sin realizar procesos de transformación del producto, no se liberan partículas y en consecuencia no se genera exposición a riesgo. En procesos de transformación del producto, se puede generar polvo o material particulado, por lo cual se debe utilizar elementos de protección personal que cumplan con estándares internacionales tales como:

Protección respiratoria: Mascarilla para partículas respirables (NIOSH 95).

Protección visual: Monogafas resistentes (ANSI Z 87.1-1-1989).

Protección de manos: Guantes de seguridad (EN 388).

Para más información y detalles remitirse a la Ficha de Seguridad Proteja®

Conformidad de producto

Proteja® Perfil 7 por su proceso de fabricación puede presentar manchas de pintura o cambios de tonalidad en el color de su superficie externa o cara interior gris natural. Esta condición no se considera como patología, defecto de calidad de producto o inconformidad de producto, ya que la condición en mención no afecta el desempeño del producto, su utilización, el propósito para el cual fue diseñado, ni su funcionamiento. Lo anterior esta acorde a lo establecido en la Norma técnica Colombiana ICONTEC 4694 Título 4.2: "Apariencia General y Acabado" que indica: "se permiten variaciones de la apariencia de la superficie que no perjudiquen las características estándares de las placas".

Disposición final del producto

Proteja® Perfil 7 se debe manejar como un Residuo de Construcción y Demolición (RCD) por lo cual, para su disposición, se deben seguir los lineamientos establecidos en la normatividad legal vigente para RCD, ya sea para su disposición final o para su aprovechamiento. Se recomienda la destrucción del material previo a su disposición.

Responsabilidad del consumidor

Es responsabilidad del consumidor de productos de Etex Colombia S.A., cumplir y hacer cumplir por parte de sus clientes las recomendaciones indicadas en el presente documento y los documentos de referencia. Cualquier incumplimiento exonera a Etex Colombia S.A. del reconocimiento del material averiado en bodegas y obras por condiciones de manejo y almacenamiento. Así mismo es responsabilidad del consumidor determinar con la información del presente documento si los productos son adecuados y se adaptan a sus requerimientos y condiciones específicas del proyecto.

Seguridad

Cuando se trabaja Proteja® Perfil 7 sin realizar procesos de transformación del producto, no se liberan partículas y en consecuencia no se genera exposición a riesgo. En procesos de transformación del producto, se puede generar polvo o material particulado, por lo cual se debe utilizar elementos de protección personal que cumplan con estándares internacionales tales como:

Protección respiratoria: Mascarilla para partículas respirables (NIOSH 95).

Protección visual: Monogafas resistentes (ANSI Z 87.1-1-1989).

Protección de manos: Guantes de seguridad (EN 388).

Para más información y detalles remitirse a la Ficha de Seguridad Proteja®

Efectos para la salud

En procesos de transformación del producto, se puede generar polvo o material particulado que puede afectar:

Respiratoria: Efectos Agudos en vías respiratorias irritación, Resequedad.

Efectos Crónicos: enfermedad pulmonar obstructiva Crónica.

Via Cutanea: Resequedad de la piel.

Ojos: irritación Conjuntival.



Última actualización: Noviembre 2024

El uso que se le dé a la información contenida en el presente documento es responsabilidad de la persona o personas que la estén utilizando y se considera actualizada hasta el día de su publicación. ETEX podrá realizar modificaciones sin previo aviso. Para verificar si el contenido del presente documento está vigente, comunicarse al correo contacto.colombia@etexgroup.com o la línea WhatsApp (57) 317 275 29 63.

CÓDIGO: CEM-17-23

FECHA: 19-11-2024

VERSIÓN: 2

Etex Colombia - Planta Manizales

Km 14, vía al Magdalena,
Manizales, Caldas, Colombia

Tel: (57)(6) 874 7747

Enlace Etex Contact Solutions (01 8000 966200)

Etex Colombia - Planta Cartagena

Km 1 Variante Mamonal - Gambote,

Tel: (57) (5) 677 8600

Cartagena Bolivar, Colombia

 Maestros en cubiertas

 Proteja Colombia

www.proteja.com.co

  Etex Colombia

