



**100% libre**  
de asbesto

**AYUDA VENTAS**

**Proteja**®



**Mayor Resistencia**



**Mayor Durabilidad**



**Mayor Economía**



**Mejor Acabado Estético**

Conjunto Residencial Robledo  
Medellín, Antioquia  
Proteja Perfil 10

# Proteja Perfil 10



100% libre  
de asbesto

# PROTEJA PERFIL 10

## Cubiertas Naturales

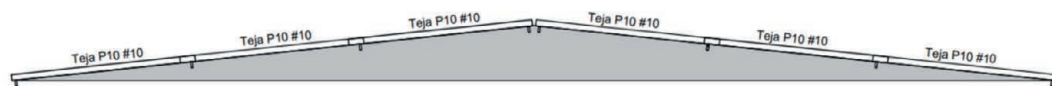
La **Teja Proteja® Perfil 10** ofrece una gran resistencia mecánica que le permite ser instalada con la mayor distancia menor entre apoyos de su categoría: 2,91 m.

Es el producto ideal para obras que requieren menor pendiente, velocidad de instalación y reducción en costos derivados por la disposición de menos estructura.

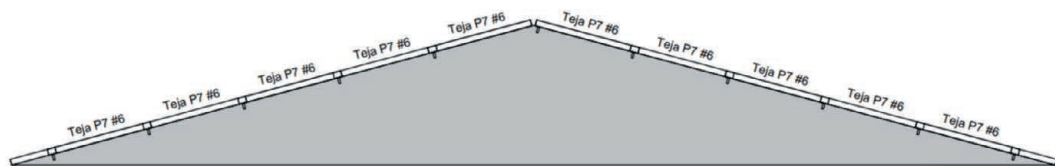
La Teja Proteja Perfil 10 no contiene asbesto crisotilo.

### Comparativos áreas de culatas P10 VS. P7

Despiece Plancha Proteja P10 #10 Area = 8m2



Despiece Plancha Proteja P7 #6 Area = 20m2



Ahorro del 40-50% en costos de mampostería, vigas de amarre, pañetes y mano de obra, en la construcción de culatas ahorros hasta el 50% en costos de estructuras de apoyo.



CUADRO DE DIMENSIONES PARA UNA PENDIENTE DEL 10% CON TRASLAPO DE 25 cm

#	DIMENSIONES TOTALES			DIMENSIONES ÚTILES			PESO Kg.
	Long. m	Ancho m	Superf. m <sup>2</sup>	Long. m	Ancho m	Superf. m <sup>2</sup>	
No. 4	1.22	1.031	1.258	0.97	0.991	0.96	16.32
No. 5	1.53	1.031	1.572	1.28	0.991	1.26	19.27
No. 6	1.83	1.031	1.887	1.58	0.991	1.57	25.61
No. 7	2.14	1.031	2.201	1.89	0.991	1.87	27.67
No. 8	2.44	1.031	2.516	2.19	0.991	2.17	30.86
No. 9	2.75	1.031	2.830	2.50	0.991	2.47	41.62
No. 10	3.05	1.031	3.145	2.80	0.991	2.77	50.47
No. 11	3.35	1.031	3.454	3.10	0.991	3.07	52.79
No. 12	3.66	1.031	3.733	3.41	0.991	3.38	61.21

\* Los pesos registrados son valores promedio, pueden tener diferencias, según variaciones de espesor y contenido de humedad del producto

# BENEFICIOS PERFIL 10

## ✓ Resistencia

- Mayor resistencia mecánica por su ondulación de mayor tamaño y espesor.
- Mayor distancia entre apoyos hasta 2,91 con una Teja P10 #10.
- Impermeables <sup>(1)</sup>

## ✓ Economía

- Mayor ahorro en perfilería hasta un 62% utilizando una teja P10 #10
- Ideal para viviendas de interés social. La teja P10 #10 no requiere apoyo intermedio, apoyándose en los muros de fachada y en la estructura del caballete.
- Menor pendiente cuando se usan P10 #10 y P10 #12 se puede utilizar pendientes hasta del 10% (6°) sin traslapo o utilizando traslapos de 25 cm cuando se requieran. Esto resulta en un menor consumo en los muros de culatas.

## ✓ Durabilidad

- Resistente a rayos UV, no se derrite y no se cristaliza perdiendo su resistencia con el tiempo.
- No se oxida

## ✓ Estética

- Gran acabado superficial
- Disponible en colores: Verde, Pizarra, Rojo y Ocre.

## ✓ Accesorios y complementos

- Portafolio más completo en accesorios y disponibilidad en la categoría que permite una cubierta uniforme y técnicamente resuelta.

## Nota

1. De acuerdo con los lineamientos dados de la norma NTC 4694: 2002 "Placas onduladas de fibrocemento para cubiertas y revestimientos".

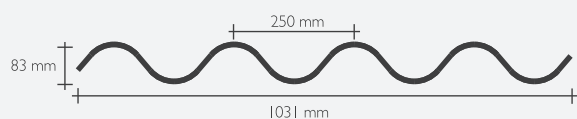
# INSTALACIÓN



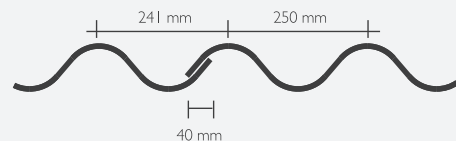
Pendiente mínima **10% (6°)**

Traslapo longitudinal de **25 cm**

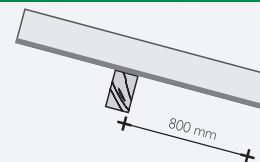
## CARACTERÍSTICAS DEL PERFIL



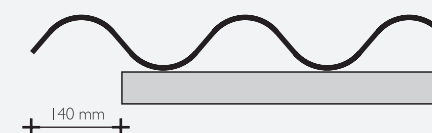
## TRASLAPO TRANSVERSAL



## ALERO LONGITUDINAL



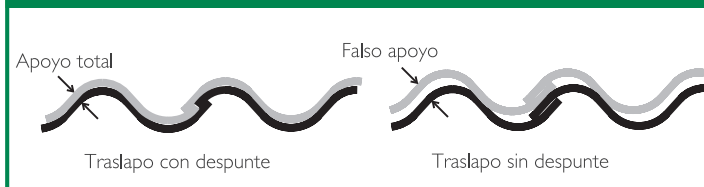
## ALERO TRANSVERSAL



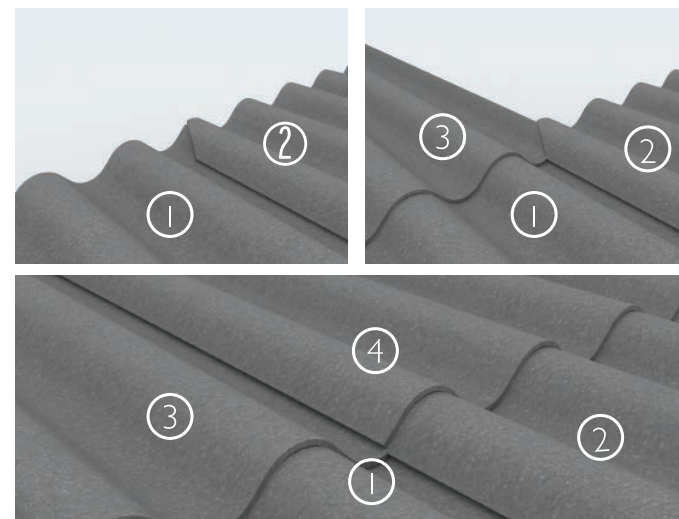
## Despunte

Su función es lograr el ajuste de las tejas en las zonas de traslapis, evitando el falso apoyo entre placas superiores e inferiores, que es la causa de fisuras por esfuerzos mal aplicados.

## DESPUNTE



## SECUENCIA DESPUNTE



### Paso 1

Instale la teja **1** e inmediatamente instale a su derecha la teja **2** con su respectivo despunte.

### Paso 2

Instale la teja **3** como se muestra en la figura haciendo que su despunte corresponda con el de la teja **2** y que ambas queden apoyadas sobre la teja Número **1**.

### Paso 3

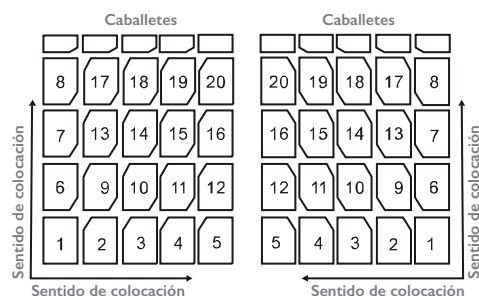
Instale la teja **4** la cual no tiene despunte cubriendo la totalidad del traslapeo.

## Disposición de las tejas

Las tejas deben ser instaladas únicamente alineadas y despuntadas. **Proteja®** no recomienda la instalación de las tejas de manera trabada o alternada.

Deben instalarse siempre de izquierda a derecha.

## INSTALACIÓN EN LÍNEA CONTINUA



# SISTEMA DE FIJACIONES Y ACCESORIOS PERFIL 10

## Sistemas de fijación tejas y accesorios



### ACCESORIOS Y COMPLEMENTOS

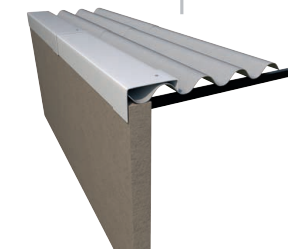
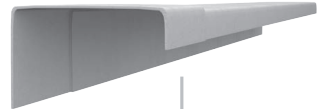


Terminal media agua perfil 10  
Cod. 105562

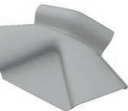
Terminal contra muro perfil 10  
Cod. 105561



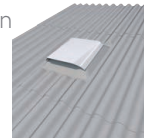
Terminal lateral plano Perfil 10  
Cod.#4 Der/Izq: 105830-105831  
Cod.#6 Der/Izq: 105832-105833  
Cod.#8 Der/Izq: 105834-105835



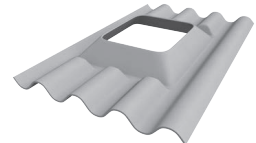
Unión caballete tipo C  
limatesa P10  
Cod.105579



Tapa de ventilación  
Cod.#5 105938



Teja claraboya Perfil 10  
Cod.#5 105580  
Cod.#6 105581  
Cod.#8 105582



Sombrero tubo de Salida  
Cod.#5 105855



Limatesa terminal  
Perfil 10  
Cod. 105578



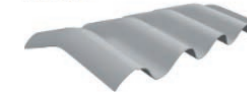
Lamatesa y limahoya Perfil 10  
Cod. 105578



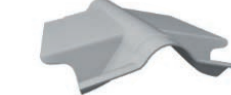
Caballete fijo Perfil 10  
Cod. 15° 105560



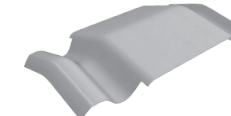
Caballete tipo C Perfil 10  
Cod. 15° 105573



Caballete fijo de ventilación Perfil 10  
Cod. 15° 105571



Caballete tipo C de ventilación Perfil 10  
Cod. 15° 113006



Caballete articulado superior e inferior Perfil 10  
Cod. sup. 105558  
Cod. inf. 105559



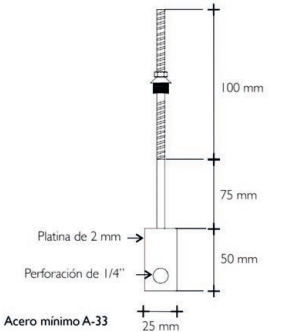
Caballete articulado de ventilación Perfil 10  
Cod. sup. 105567  
Cod. inf. 105568



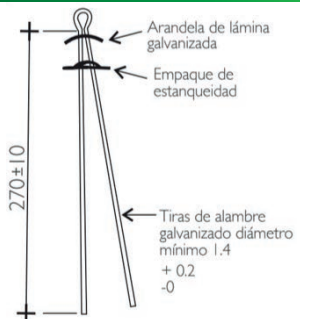
### Sobre estructura de metal



### Sobre estructura de concreto o madera



### Para accesorios cuando no se puede usar tornillo





AYUDA VENTAS

Proteja®



Proteja  
@MaestrosEnCubiertas



@Etex Colombia



WhatsApp de  
Asistencia Técnica

317 2752963



CONOCE MÁS EN:



[www.proteja.com.co](http://www.proteja.com.co)